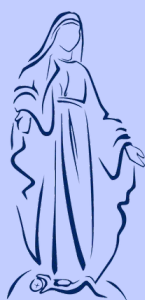
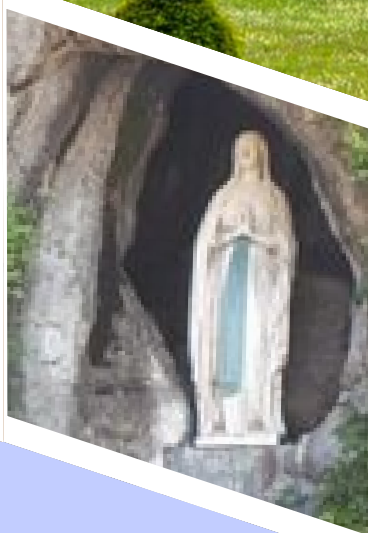
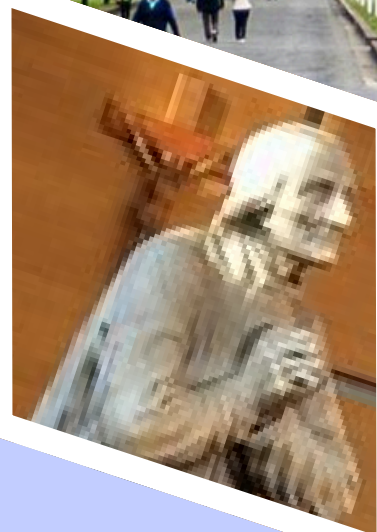


FÜR ALLE ALTERSGRUPPEN

# ARS LOURDES NEVERS

**Von 19.  
bis 23.  
April 2026**



Missionarfamilie  
unserer Lieben Frau

## INFOS UND ANMELDUNG



[litzelbergkapelle@fmnd.org](mailto:litzelbergkapelle@fmnd.org)



7642 / 7035

# PROGRAMM

(UNTER VORBEHALT)

## **Sonntag 19. April - Ars**

8:00 Abfahrt aus Sasbach

15:00 Ankommen in Ars

Heilige Messe, Gebetszeiten, Besichtigung, Freizeit...

*Übernachtung: bei einer Ordensgemeinschaft in Ars*

## **Montag 20. April - Lourdes**

5:00 Abfahrt

15:00 Ankommen in Lourdes

Heilige Messe, Gebetszeiten, Freizeit...

20:30 Lichterprozession

*Übernachtung: Hotel Sankt Sebastian  
(5 Minuten zu Fuß von der Grotte entfernt)*

## **Dienstag 21. April - Lourdes**

„In den Spuren von Bernadette“  
in Lourdes und Bartrès

Eucharistische Prozession

20:30 Lichterprozession

*Übernachtung: Hotel Sankt Sebastian*

## **Mittwoch 22. April - Lourdes**

Kreuzweg

Freizeit in Lourdes

12:30 Abfahrt nach Nevers

*Übernachtung: Hotel in Nevers*

## **Donnerstag 23. April - Nevers**

Heilige Messe

Gebetszeit bei dem Bernadetteschrein

Ankommen gegen 20:00 in Sasbach

***Zum Ablauf des Tages gehören auch die tägliche Heilige Messe, als  
Höhepunkt des Tages, das Stundengebet, den Rosenkranz und  
Zeiten des persönlichen Gebets.***

***Wir wollen diese Wallfahrt in einem Familiengeist, in Freude und  
Begeisterung, im Gebet und in der Sammlung, geleitet durch  
UNSERE LIEBE FRAU VOM SCHNEE leben.***

# PRAKTISCHE INFORMATIONEN

**Preis: 390 €** pro Perso (Unter Vorbehalt)

**Unterstützungspreis: 420 €**

**Im Preis der Pilgerreise sind enthalten:**

- Die Fahrt im Reisebus.
- Übernachtung und Mahlzeiten von Sonntagabend, dem 19. April, bis Donnerstagabend, dem 23. April.
- Bettwäsche und Handtücher.
- Ein Pilgerheft.

**Nicht im Preis der Pilgerreise enthalten sind:**

- Mahlzeit vom Sonntagsmittag (Bitte bringen Sie für die Mittagspause ein Vesper mit).
- Eventuell Getränke zu den Mahlzeiten.

***Nach der Anmeldung erhalten Sie weitere Informationen.***

# ANMELDUNGFORMULAR

**Ars, Lourdes, Nevers von 19. bis 23. April 2026**

Nachname:.....  
Vorname:.....  
Geburtsdatum:.....  
Geburtsland:.....  
Adresse:.....  
Postleitzahl:.....  
Stadt:.....  
Festnetztelefonnummer:.....  
Handynummer:.....  
E-Mail-Adresse:.....  
Nummer des gültigen Personalausweises:.....  
Ich fahre ab: - Sasbach (Pakplatz Limburg)  
                  - Bad Krozingen (Autobahnauffahrt 64a, Tankstelle Fallerhof)

Ort.....  
Datum .....

Unterschrift:



— issi ar amilie  
u serer Liebe rau  
Litzelbergkapelle  
Lützelberg 1, 79361  
Sasbach am Kaiserstuhl